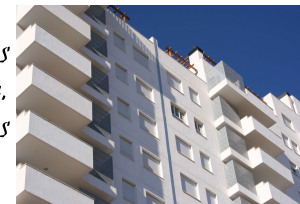


# Lavado PLUS

*Mortero en base a cemento, aditivos y áridos seleccionados listo para amasar con agua y aplicarlo a mano o a máquina. Para la impermeabilización y decoración de fachadas e interiores en acabado fratasado.*



Truccsa

morteros monocapa

## MODO DE EMPLEO

Mezclar con un 26% de agua hasta obtener una mezcla homogénea. Esperar unos minutos antes de aplicar. Mezclado manual o mecánico. Aplicar el mortero sobre el soporte mediante llana de acero o máquina de proyectar en un espesor mínimo de 8 mm. El proceso de lavado se efectuará mediante esponja ligeramente humedecida. El tiempo transcurrido desde la aplicación hasta el momento del lavado deberá ser, como máximo de 1 a 2 horas, variando este espacio de tiempo en función de las condiciones climatológicas.

## PROPIEDADES FÍSICAS

**Reacción al fuego:** A1  
**Adhesión:** 0,8 N/mm<sup>2</sup> - FP: B  
**Densidad en seco aparente:** 1768 Kg/m<sup>3</sup>  
**Resistencia a la flexión:** 2,9 N/mm<sup>2</sup>  
**Resistencia a la compresión:** 7.8 N/mm<sup>2</sup>  
**Coefficiente de capilaridad:** 0,3 Kg/m<sup>2</sup>·min<sup>0,5</sup>  
**Permeabilidad al vapor de agua:**  $\mu$  10,88  
**Permeabilidad al agua:** 0,5 ml/cm<sup>2</sup>  
**Rendimiento:** 1,8 Kg/m<sup>2</sup> y mm de espesor.

**OC - CSIV - W1**

## PRODUCTOS COMPLEMENTARIOS

Llana de acero  
 Talocha con esponja  
 Junquillos P.V.C.  
 Guardavivos P.V.C.  
 IMPER W  
 TR-UNEX

Consulte la sección “**Consejos Generales para productos de decoración**” de este catálogo.

Para más información solicite:  
 Ficha técnica  
 Ficha de datos de seguridad

## GAMA DE COLORES

Blanco.  
 Posibilidad de colores bajo pedido.

## SOPORTES

Ladrillo cerámico, bloque de hormigón, enfoscados de cemento.

## CONSERVACIÓN

Tiempo máximo de almacenaje: 6 meses a partir de la fecha de fabricación en su envase original no abierto y almacenado en lugar seco.

## PRESENTACIÓN

Sacos de 25 kgs. de doble hoja.